

<input type="checkbox"/> EI 1r cicle	<input type="checkbox"/> ESO	<input type="checkbox"/> FPB	<input type="checkbox"/> PFQB	<input type="checkbox"/> ERE: Música i Dansa	<input type="checkbox"/> PGA
<input type="checkbox"/> EI 2n cicle	<input type="checkbox"/> BAT	<input type="checkbox"/> FPGM	<input type="checkbox"/> ERE: EOI	<input type="checkbox"/> ERE: Plàstica i Disseny	<input type="checkbox"/> PEC
<input type="checkbox"/> EP	<input type="checkbox"/> FPA	<input type="checkbox"/> FPGS		<input type="checkbox"/> ERE: Esportius	



FINALITAT I ABAST



NORMATIVA



DESCRIPCIÓ DEL PROCEDIMENT



DIAGRAMA DE FLUX



RESOLUCIONS



DICCIONARI DEL RECURS



FORMULARIS

#### CONTROL DE MODIFICACIONS

Edició	Data	Responsable	Descripció de les modificacions
03	05/05/2020	Direcció General d'Innovació Educativa i Ordenació	Actualització de normativa
02	08/10/2019	Direcció General d'Innovació Educativa i Ordenació	Actualització de normativa
01	01/07/2019	Servei d'Innovació i Qualitat	Actualització d'enllaços
00	07/01/2019	(Direcció General de Política Educativa)	Inicial



## FINALITAT I ABAST

El consell escolar és el màxim òrgan consultiu i de participació social en la programació general de l'ensenyament a la Comunitat Valenciana. Com a òrgan de consulta, ha d'intervindre preceptivament en els aspectes i els assumptes que afecten l'esmentada programació general de l'ensenyament.

La participació social efectiva es garanteix per mitjà de la representativitat de tots els sectors de la comunitat educativa en la programació general de l'ensenyament en l'àmbit de la Comunitat Valenciana.

Amb aquest recurs es pretén donar a conèixer la composició del consell escolar així com el procés electoral per a la renovació i constitució dels consells escolars dels centres docents no universitaris de la Comunitat valenciana, sostinguts amb fons públics.

Les competències del consell escolar són les que corresponen d'acord amb la normativa vigent.

Serà aplicable als centres sostinguts amb fons públics que impartisquen primer i segon cicle d'educació infantil, educació primària, educació especial, educació secundària obligatòria, batxillerat, formació professional, ensenyaments de règim especial i educació de persones adultes. Així mateix, serà aplicable a les escoles infantils de primer cicle de titularitat de la Generalitat.

Queden exclosos de l'àmbit d'aplicació els centres compresos en l'Institut Superior d'Ensenyances Artístiques de la Comunitat Valenciana (ISEACV) i els centres integrats de formació professional.



## NORMATIVA

- [Llei Orgànica 8/2013](#), de 9 de desembre, per a la millora de la qualitat educativa.
- [Llei Orgànica 2/2006](#), de 3 de maig, d'educació.
- [Llei 40/2015, d'1 d'octubre](#), de règim jurídic del sector públic.
- [Llei 39/2015, d'1 d'octubre](#), del procediment administratiu comú de les administracions públiques.
- [Decret 253/2019](#), de 29 de novembre, del Consell, de regulació de l'organització i el

funcionament dels centres públics que imparteixen ensenyaments d'Educació Infantil o d'Educació Primària.

- [Decret 252/2019](#), de 29 de novembre, del Consell, de regulació de l'organització i el funcionament dels centres públics que imparteixen ensenyaments d'Educació Secundària Obligatòria, Batxillerat i Formació Professional.
- [Decret 167/2017, de 3 de novembre](#), del Consell, pel qual s'aprova el Reglament orgànic i funcional de les escoles oficials d'idiomes.
- [Decret 93/2016, de 22 de juliol](#), del Consell, pel qual es regula el procés electoral per a la renovació i constitució dels consells escolars dels centres docents no universitaris de la Comunitat valenciana, sostinguts amb fons públics.
- [Decret 241/1993, de 7 de desembre](#), del Govern Valencià, pel qual es crea el Conservatori de Dansa de València per desdoblament de l'Escola Superior d'Art Dramàtic de València.
- [Decret 90/1986, de 8 de juliol](#), del Consell de la Generalitat Valenciana, pel qual s'aprova el Reglament dels òrgans de govern dels Centres Públics d'Ensenyaments Especialitzats: Escoles Oficials d'Idiomes, Escoles d'Arts Aplicades i Oficis Artístics, Escola de Ceràmica, Conservatoris de Música y Escola d'Art Dramàtic i Dansa.
- [Ordre de 12 de setembre de 2002](#), de la Conselleria de Cultura i Educació, per la qual s'estableix l'organització i el funcionament de l'Institut Valencià per al Desenrotllament de l'Educació a Distància (IVADED).
- [Ordre de 14 de juny de 2000](#), de la Conselleria de Cultura i Educació, per la qual es regula la implantació dels programes formatius dirigits a la formació de persones adultes establits en els annexos I i III del Decret 220/1999, de 23 de novembre, del Govern Valencià, i per la qual es dicten instruccions per a l'organització i funcionament dels centres públics de formació de persones adultes de la Comunitat Valenciana
- [Ordre de 10 de maig de 1999](#), de la Conselleria de Cultura, Educació i Ciència, per la qual s'adapten les normes contingudes en el Reglament Orgànic i Funcional de les Escoles d'Educació Infantil i dels Col·legis d'Educació Primària als Col·legis Rurals Agrupats (CRA).
- [Ordre de 31 de juliol de 1998](#), de la Conselleria de Cultura, Educació i Ciència, per la qual es regulen les seccions dels Instituts d'Educació Secundària de la Comunitat Valenciana.



## DESCRIPCIÓ DEL PROCEDIMENT

### 1. Composició dels consells escolars en centres públics

ANEXO I-A  
COMPOSICIÓN CONSEJOS ESCOLARES CENTROS PÚBLICOS

NIVEL	UNIDADES	DIRECTOR/A	JEFE/A ESTUDIOS	SECRET.	REPRES. AYUNT.	PROFES.	MADRES/PADRES	ALUMNADO	PAS	PAEC	NORMATIVA
ESCUELAS INFANTILES 1ER. CICLO DE TITULARIDAD PÚBLICA	Centros de 6 o más unidades	1	-	-	1	2(*)	2	-	1	-	Orden 21/2019, de 30 de abril
	Centros de 1,2,3,4 o 5 unidades	1	-	-	1	1(*)	1	-	1	-	
INFANTIL PRIMARIA	9 o más	1	1	1 (voz)	1	7	9 (1 del AMPA)	3 (5º y 6º, voz)	1	1	Decreto 93/2016 de 22 de julio
E.ESPECIAL (El representante del personal de atención educativa complementaria -PAEC-, únicamente en los centros de educación especial o con unidades de educación especial)	6,7 y 8	1	1	1 (voz)	1	4	6 (1 del AMPA)	2 (5º y 6º, voz)	1	1	
ESO EN CENTROS DE PRIMARIA	Menos de 6	1	--	--	1	1	2 (1 del AMPA)	2 (5º y 6º, voz)	--	1	Decreto 253/2019, de 29 de noviembre
FPA	--	--	--	--	--	1	1	1	--	--	
	8 ó más	1	1	1 (voz)	1	3	--	5 (1 de la AA)	1	--	Orden 14.06.2000
	4 a 7	1	1	1 (voz)	1	1	--	3 (1 de la AA)	1	--	
1 a 3	--	--	--	--	1	1	--	1	--		
CEED		1	de 1 a 3	1 (voz)	1	6	--	6 (1 de la AA)	1	--	Orden 12.09.2002
SECUNDARIA		1	1	1 (voz)	1	7	5 (1 del AMPA)	4	1	1	Decreto 252/2019, de 29 de noviembre
NIVEL	UNIDADES	VICEDIRECT.	JEFE/A ESTUDIOS	VICESECR.	REPRES. AYUNT.	PROFES.	MADRES/PADRES	ALUMNADO	PAS		NORMATIVA
SECCIÓN IES	5 o más	1	1	1 (voz)	1	6	6 (1 del AMPA)	4	1		Orden 31.07.98
	Hasta 4	1	1	-	1	3	3 (1 del AMPA)	2	1		
NIVEL	Nº ALUM.	DIRECTOR/A	JEFE/A ESTUDIOS	SECRET.	REPRES. AYUNT.	PROFES.	MADRES/PADRES	ALUMNADO	PAS		NORMATIVA
CONSERVATORIOS ELEMENTALES DE MÚSICA / DANZA		1	1	1 (voz)	1	4	3 (1 del AMPA)	2	1		Decreto 90/1986
CONSERVATORIOS PROFESIONALES DE MÚSICA / DANZA CON ENSEÑANZAS ELEMENTALES		1	1	1 (voz)	1	4	2 (1 del AMPA)	3	1		
CONSERVATORIO PROFESIONAL DE MÚSICA / DANZA		1	1	1 (voz)	1	4	2 (1 del AMPA)	3	1		
ESCUELAS OFICIALES DE IDIOMAS	Más de 100 unid.	1	1	1 (voz)	1	8	--	6	1		Decreto 167/2017
	100 o menos unidades	1	1	1 (voz)	1	6	--	4	1		

Otros:

- En institutos con 2 o + familias profesionales o con el 25% de FP: 1 representante organización empresarial o entidad laboral (representante con voz pero sin voto).
- En el CEED: 1 representante propuesto por las organizaciones empresariales de la Comunitat Valenciana (representante con voz pero sin voto).
- Colegios Rurales Agrupados: la composición del consejo escolar de los CRA será la prevista en la Orden de 10 de mayo de 1999 y en el Decreto 93/2016
- (\*) En las escuelas infantiles de primer ciclo de titularidad pública, según el apartado 4.2.3 del Anexo único de la Orden 21/2019, de 30 de abril, el equipo educativo estará formado por todos los profesionales ( maestros en Educación Infantil y educadores y educadoras de Educación Infantil ) que intervienen en el primer ciclo de Educación Infantil.

### 2. Convocatòria i calendari procés electoral (Decret 93/2016, de 22 de juliol)

- La conselleria competent en matèria d'educació convocarà els anys imparells, per **resolució**, el procés electoral ordinari dels consells escolars. (finalització: abans del 31 desembre) Art. 2.1
- No podran realitzar-se eleccions els dies que hagen sigut declarats no lectius.
- Si no es pot dur a terme d'acord amb el calendari fixat, la direcció/ titular del centre educatiu, sol·licitarà a la direcció territorial corresponent de la conselleria competent en matèria d'educació que autoritze, si és el cas, el canvi de data d'eleccions, que es durà a terme en el menor termini possible.
- Els centres que inicien la seua activitat en un any parell i aquells que per qualsevol altra circumstància no tinguen constituït el seu consell escolar en un any que no hi haja convocatòria ordinària, convocaran i realitzaran eleccions extraordinàries abans del 31 de

desembre de l'any natural en el qual s'ha iniciat el curs acadèmic. A aquests efectes, la direcció del centre educatiu, en el cas de centres públics, o titular, en el cas de centres privats concertats, sol·licitarà a la direcció territorial, l'autorització del procés electoral extraordinari. Les persones representants elegides en aquest procés extraordinari exerciran les seues funcions durant un any, fins al següent procediment ordinari d'elecció dels membres del consell escolar

### 3. Elecció i renovació dels consells escolars (Decret 93/2016, de 22 de juliol)

#### Elecció i renovació del CE (Art.4)

- ✓ El CE es renovarà per meitats cada 2 anys (mandats de 4 anys)
- ✓ Constitució de CE per 1ª vegada: elecció de tots els membres
- ✓ La 1ª renovació del CE: renovaran la meitat que tingueren menys vots:
  - Si CE es va constituir any imparell: la 1ª renovació als 2 anys
  - Si CE es va constituir any parell: la 1ª renovació a l'any
- ✓ El 1er cicle: renovació cada 2 anys de famílies
- ✓ Els candidats/tes sols es poden presentar per a 1 sector
- ✓ Centres EP amb ESO 1er cicle: CE + 1 alumne/a ESO (CE + 1 profe + 1 família)
- ✓ Centres públics EP 3er cicle: elecció anual d'aquest alumnat per al CE (veu sense vot)
- ✓ Sectors: professorat, família, alumnat, personal d'administració i serveis (PAS) i personal d'atenció educativa complementària (PAEC)

#### Vacants (Art.5) i representació absents (Art.15.10, 18.2 19.3)

- ✓ Si abans dels 4 anys es deixa de complir els requisits o dimiteix: la vacant serà coberta per la següent persona candidata més votada
- ✓ Finalitzaran el seu mandat quan haja de finalitzar el de la persona electa a la qual han substituït.
- ✓ En cas de persona representant del professorat, del PAS o PAEC, absent per incapacitat laboral transitòria, permís o llicència, aquesta no serà elegible però ambdues seran persones electores (tant aquesta persona com la seua substituïda) (Art.15.10, 18.2 19.3)

#### Composició del consell escolar (Art.3)

#### Formularis

#### Comissions electorals (Art.6)

- ✓ 1 comissió per DT
- ✓ Composició (Art.6.2)
- ✓ Funcions (al llarg de les eleccions fins que aquestes conculguen)
  - seguiment de les eleccions
  - informar a DT sobre reclamacions i recursos que s'interposen

#### Unitat administrativa de suport

- ✓ Dependència de la Secretaria de les comissions electorals (1 / DT)
- ✓ Funcions:
  - suport a direccions, juntes i meses electorals dels centres
  - resolució de dubtes sobre interpretació o aplicació de les normes

### 3.1. Renovació de la primera meitat dels consells escolars de centres públics

ANNEX I-B  
RENOVACIÓ DE LA PRIMERA MEITAT DELS CONSELLS ESCOLARS DE CENTRES PÚBLICS

ESCOLES INFANTILS DE PRIMER CICLE	Professorat	Famílies
Centres de 6 o més unitats	1	2
Centres d'1,2,3,4 i 5 unitats	---	1

EDUCACIÓ INFANTIL I PRIMÀRIA I EDUCACIÓ ESPECIAL	Professorat	Famílies	AMPA	Alumnat
Centres de més de 9 unitats	4	5	1	---
Centres de 9 unitats	4	5	1	---
Centres de 6, 7 i 8 unitats	2	3	1	---
Centres de 3, 4 i 5 unitats	1	---	1	---
Centres d'1 i 2 unitats	---	---	1	---
ESO en centres de Primària	1	1	---	1

ENSENYAMENT SECUNDARI I ENSENYAMENTS DE RÈGIM ESPECIAL	Professorat	Famílies	AMPA	Alumnat
Instituts de Secundària de 12 o més unitats	4	3	1	2
Instituts de Secundària de menys de 12 unitats	4	3	1	2
Seccions de Secundària de 5 o més unitats	3	2	1	2
Seccions de Secundària fins a 4 unitats	2	1	1	1

FPA	Professorat	Alumnat	AA / FPA
Centres de 8 o més unitats	2	2	1
Centres de 4 a 7 unitats	---	1	1
Centres d'una a 3 unitats	---	---	---

CEED	Professorat	Alumnat	AA / FPA
	3	2	1

ENSENYAMENT SECUNDARI I ENSENYAMENTS DE RÈGIM ESPECIAL	Professorat	Famílies	AMPA	Alumnat
Conservatoris elementals de música / dansa	2	1	1	1
Conservatoris professionals de música / dansa amb ensenyaments elementals	2	---	1	2
Conservatoris professionals de música / dansa	2	---	1	2
Escoles oficials d'idiomes de més de 100 unitats	4	---	---	3
Escoles oficials d'idiomes de 100 o menys unitats	3	---	---	2

### 3.2. Renovació de la segona meitat dels consells escolars de centres públics

ANNEX I-C  
RENOVACIÓ DE LA SEGONA MEITAT DELS CONSELLS ESCOLARS DE CENTRES PÚBLICS

ESCOLES INFANTILS DE PRIMER CICLE	Professorat	Famílies	PAS
Centres de 6 o més unitats	1	2	1
Centres d'1,2,3,4 i 5 unitats	1	1	1

EDUCACIÓ INFANTIL I PRIMÀRIA I EDUCACIÓ ESPECIAL	Professorat	Famílies	Alumnat	PAEC	PAS
Centres de més de 9 unitats	3	4	---	1	1
Centres de 9 unitats	3	4	---	1	1
Centres de 6, 7 i 8 unitats	2	2	---	1	1
Centres de 3, 4 i 5 unitats	1	1	---	1	---
Centres d'1 i 2 unitats	1	1	---	1	---
ESO en centres de Primària	1	1	1	---	---

ENSENYAMENT SECUNDARI I ENSENYAMENTS DE RÈGIM ESPECIAL	Professorat	Famílies	Alumnat	PAS	PAEC
Instituts de Secundària de 12 o més unitats	3	2	2	1	1
Instituts de Secundària de menys de 12 unitats	3	2	2	1	1
Seccions de Secundària de 5 o més unitats	3	3	2	1	
Seccions de Secundària fins a 4 unitats	1	1	1	1	

FPA	Professorat	Alumnat	PAS
Centres de 8 o més unitats	1	2	1
Centres de 4 a 7 unitats	1	1	1
Centres d'una a 3 unitats	1	1	---

CEED	Professorat	Alumnat	PAS
	3	3	1

ENSENYAMENT SECUNDARI I ENSENYAMENTS DE RÈGIM ESPECIAL	Professorat	Famílies	Alumnat	PAS
Conservatoris elementals de música / dansa	2	1	1	1
Conservatoris professionals de música / dansa amb ensenyaments elementals	2	1	1	1
Conservatoris professionals de música / dansa	2	1	1	1
Escoles oficials d'idiomes de més de 100 unitats	4	---	3	1
Escoles oficials d'idiomes de 100 o menys unitats	3	---	2	1

### 4. Composició i renovació dels consells escolars dels centres concertats

#### COMPOSICIÓ (Article 56 LODE)

El Consell Escolar dels centres privats concertats estarà constituït per:

- El director.
- Tres representants del titular del centre.
- Quatre representants del professorat.
- Quatre representants dels pares, mares o tutors legals dels alumnes i les alumnes, triats per i entre ells.
- Dos representants dels alumnes i les alumnes, triats per i entre ells, a partir del primer curs d'Educació Secundària Obligatoria.

f) Un representant del personal d'administració i serveis.

En els centres específics d'educació especial i en aquells que tinguen aules especialitzades, formarà part també del Consell Escolar un representant del personal d'atenció educativa complementària.

Un dels representants dels pares en el Consell Escolar serà designat per l'associació de mares i pares més representativa en el centre.

Els centres concertats que impartisquen formació professional podran incorporar al seu Consell Escolar un representant del món de l'empresa, designat per les organitzacions empresarials (procediment recollit en l'article 8.3.b del Decret 93/2016).

### **RENOVACIÓ**

El Consell Escolar del centre es renovarà a parts iguals cada dos anys de forma alternativa de la següent manera:

1. Primera meitat:

- a) Dos representants de la persona titular del centre.
- b) Dos representants del professorat.
- c) Dos representants dels pares, mares o tutors legals dels alumnes i les alumnes.
- d) Un representant dels alumnes i les alumnes.

2. Segona meitat:

- a) Un representant de la persona titular del centre.
- b) Dos representants del professorat.
- c) Dos representants dels pares, mares o tutors legals dels alumnes i les alumnes.
- d) Un representant dels alumnes i les alumnes.



## 5. Comissions en el si del consell escolar (CE)

En el si del consell escolar es constituïran, com a mínim, les comissions següents:

COMISSIÓ	ETAPA EDUCATIVA	
	EI / EP (Decret 253/2019) *	SECUNDÀRIA (Decret 252/2019)**
D'inclusió, igualtat i convivència	X	X
D'activitats extraescolars i complementàries	X	X
Gestió econòmica	X	X
Pedagògica	X	X
De serveis complementaris de menjador i transport (si hi ha al centre)	X	X

\* Als centres de menys de sis unitats no es constituïran les comissions anteriors, que seran substituïdes pel mateix consell escolar.

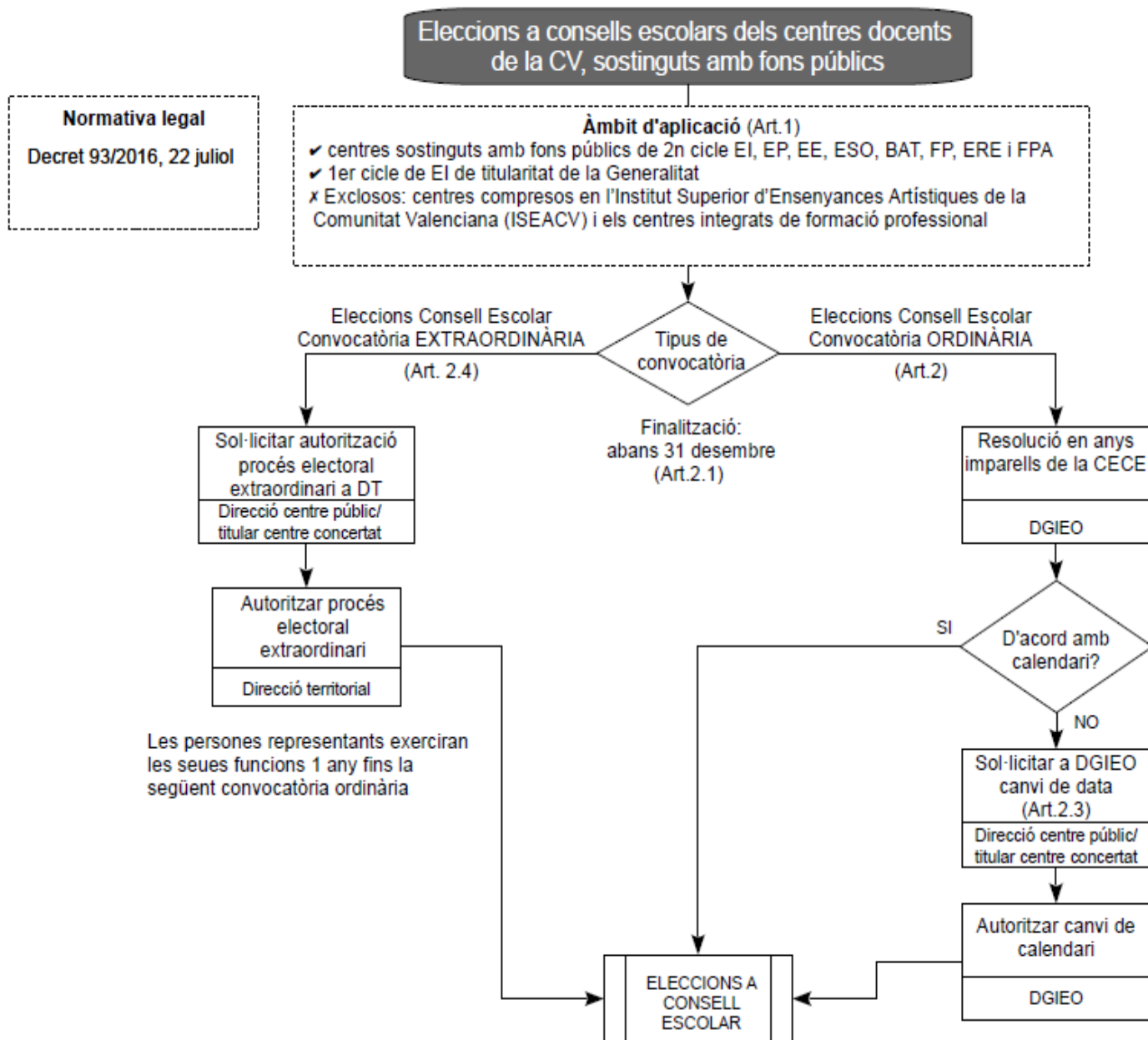
\*\* Instituts d'Educació Secundària que poden impartir ensenyaments d'Educació Secundària Obligatòria, Batxillerat i Formació Professional.

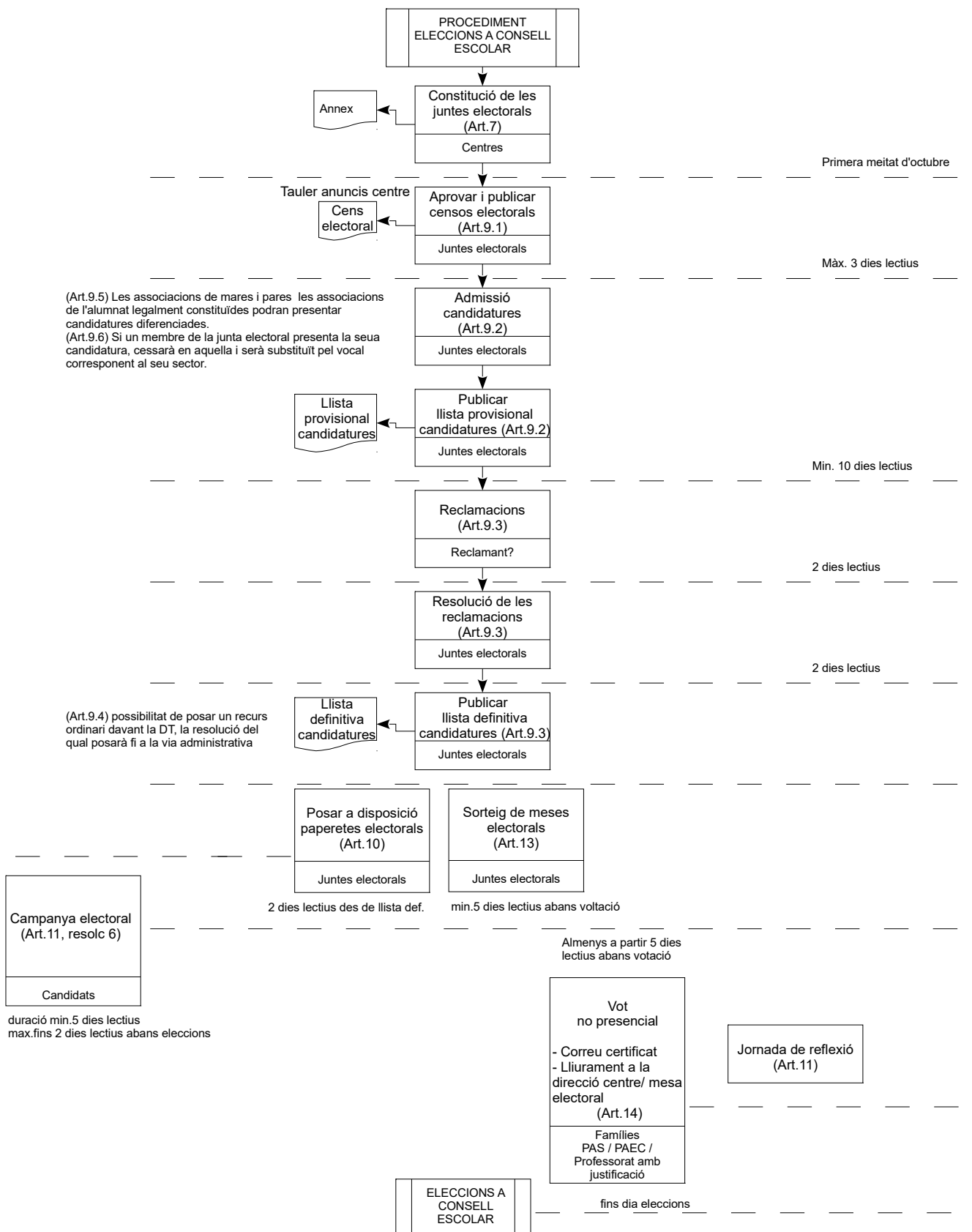
- ✓ Totes les comissions estaran integrades, almenys, per les persones titulars de la direcció del centre i de la secretaria, una persona representant del professorat, una persona representant de les mares, pares o representants legals de l'alumnat i una persona representant de l'alumnat, triats, si escau, entre els membres del consell escolar per cada un dels sectors respectius.
- ✓ A més a la comissió d'inclusió, igualtat i convivència estarà la persona coordinadora d'igualtat i convivència del centre.
- ✓ A la comissió pedagògica, a la d'activitats extraescolars i complementàries i a la de serveis complementaris de menjador i transport estarà la persona titular de la vicedirecció i l'encarregada o l'encarregat de menjador.

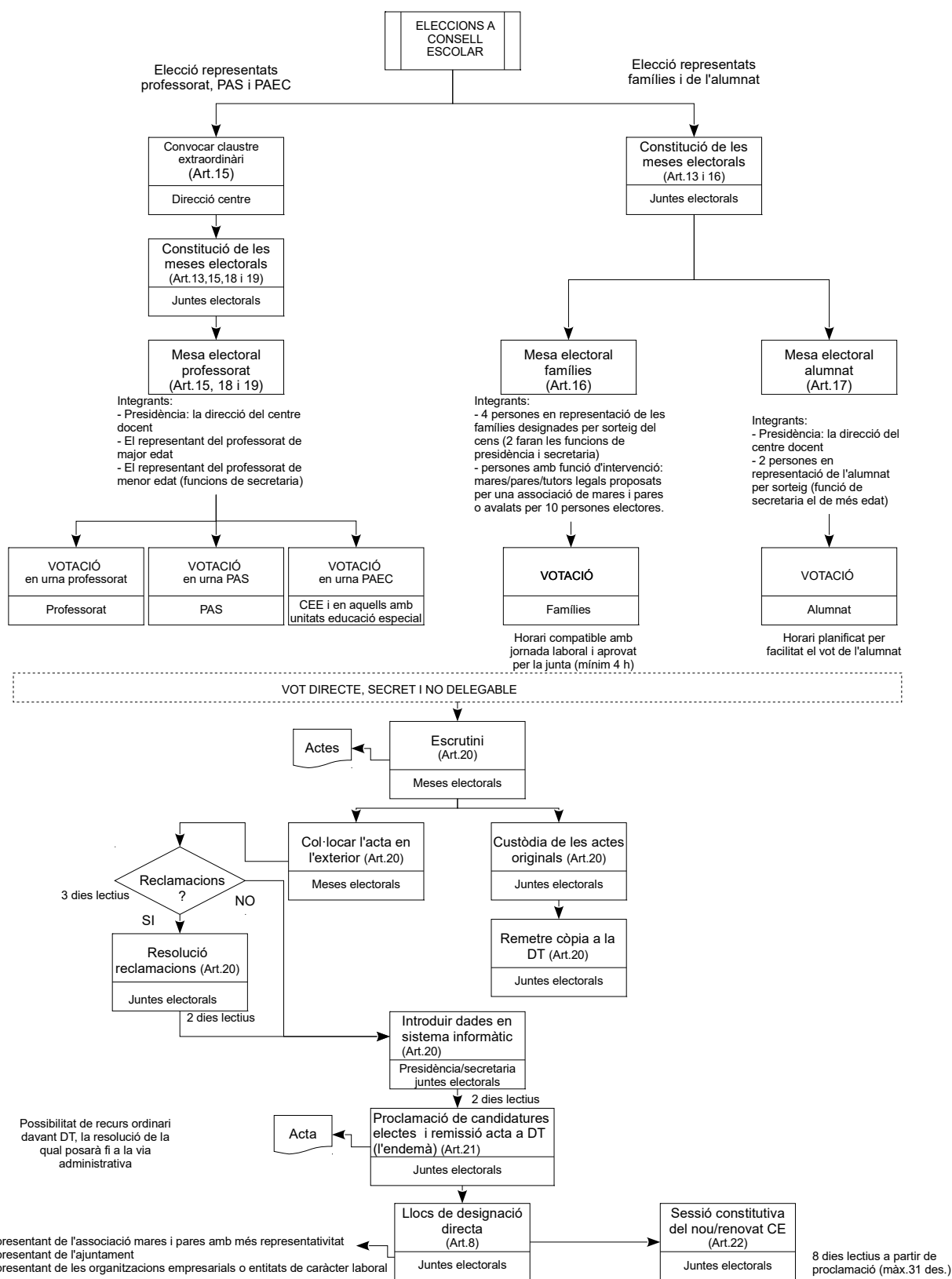


**DIAGRAMA DE FLUX**

**ELECCIONS A CONSELLS ESCOLARS DELS CENTRES DOCENTS DE LA COMUNITAT  
VALENCIANA, SOSTINGUTS AMB FONTS PÚBLICS**









## RESOLUCIONS

- [Eleccions a Consells Escolars en centres](#)



## DICCIONARI DEL RECURS

Aquestes són les paraules clau relacionades amb aquest recurs, les definicions de les quals es poden trobar als enllaços següents:

- ▶ [D\\_0145: Junes electorals \(eleccions consells escolars\)](#)
- ▶ [D\\_0146: Comissió electoral \(eleccions consells escolars\)](#)



## FORMULARIS

Aquests són els formularis relacionats amb aquest recurs, els quals es poden trobar als enllaços següents:

- ▶ [F\\_0187: Constitució de la junta electoral de centres docents no universitaris sostinguts amb fons públics](#)
- ▶ [F\\_0188: Consell escolar Candidatura de l'AMPA](#)
- ▶ [F\\_0189: Consell escolar Candidatura de l'associació d'alumnes](#)
- ▶ [F\\_0190: Consell escolar Acta del procés electoral del professorat](#)
- ▶ [F\\_0191: Consell escolar Acta del procés electoral de les famílies](#)
- ▶ [F\\_0192: Consell escolar Acta del procés electoral de l'alumnat](#)
- ▶ [F\\_0193: Consell escolar Acta del procés electoral del personal d'administració i serveis \(PAS\)](#)
- ▶ [F\\_0194: Consell escolar Acta del procés electoral del personal d'atenció educativa complementària \(PAEC\)](#)
- ▶ [F\\_0250: Acta del procés electoral de l'equip educatiu](#)

- ▶ [F 0195: Consell escolar Acta de la sessió de la junta electoral de proclamació de les persones candidates electes](#)
- ▶ [F 0196: Consell escolar Dades de participació relatives al procés electoral](#)

Aquest document no té valor jurídic.